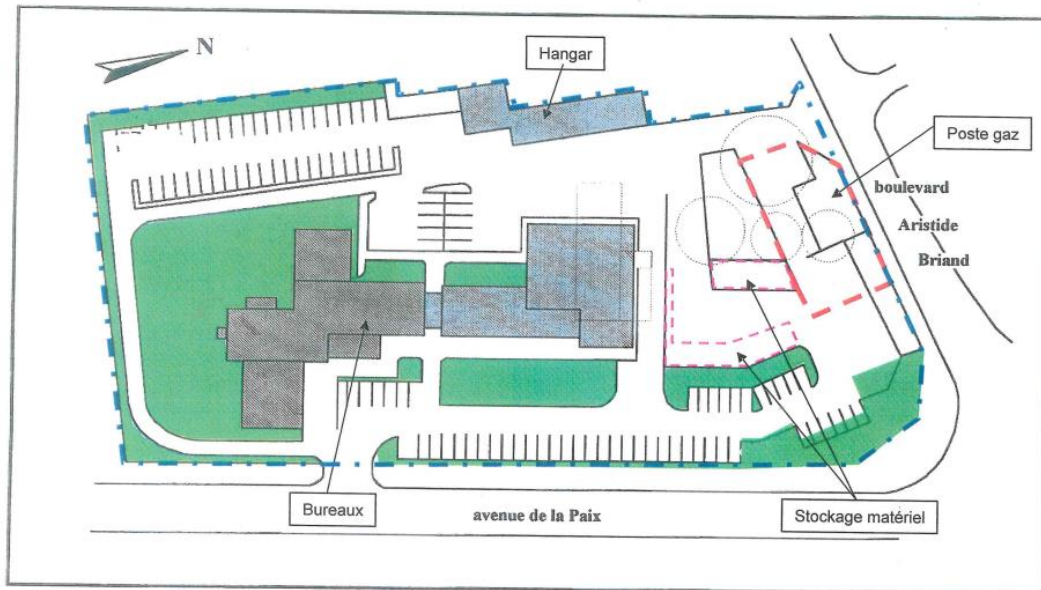


## ANNEXE 1 : Localisation des infrastructures du site

Source : Diagnostic approfondi du site de SENS-PARON, ERG Environnement, n°10940, 12 février 2007



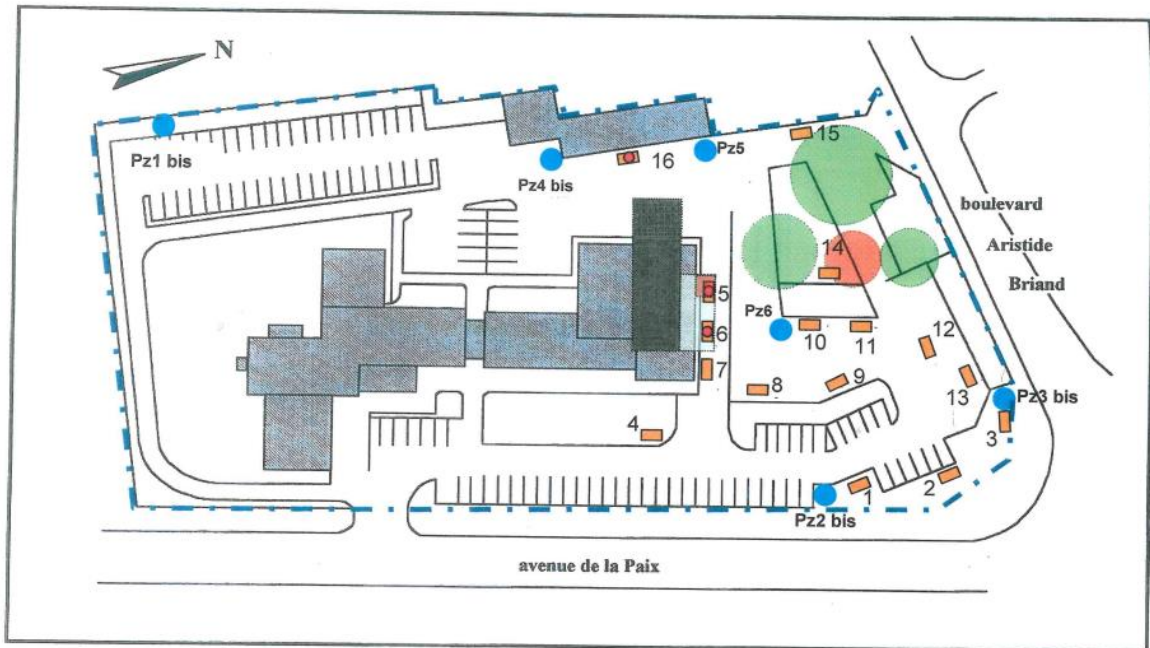
0 10 m 20 m

	Anciennes installations de l'Usine à Gaz
	Bâtiments actuels
	Espaces verts
	Enrobé (parking, voirie)
	Enceinte du site

	Établi pour le compte de :
Dossier : 06ME022AJ Version : 1.0 Établi par : N. DURAND Échelle : graphique Date : 11/10/06	<b>Plan des installations actuelles</b>
<b>Ancienne Usine à Gaz – Sens Paron (89)</b>	

## ANNEXE 2 : Localisation des prélèvements lors de la campagne de 2006 et des piézomètres

Source : Diagnostic approfondi du site de SENS-PARON, ERG Environnement, n°10940, 12 février 2007



0 10 m 20 m

	Salle des fours		Fosse à goudron N°2 neutralisée en 1994
	Epuration du gaz		Tranchée à la pelle mécanique PM
	Gazomètre		Sondage en sur profondeur à la tarière
	Fosse à goudron N°1 neutralisée en 1994		Enceinte du site

	Etabli pour le compte de :
	<b>Plan de recollement sondages par rapport aux installations passées</b>
Dossier : 00MEGZZAT Version : 1.0 Etabli par : N. DURAND Echelle : graphique Date : 11/10/06	<b>Ancienne Usine à Gaz – Sens Paron (89)</b>

### ANNEXE 3 : Localisation des piézomètres

Source : Bilan quadriennal 2001-2022, DOSSIER ERG 22/MTS/101/AB /ENV/TSS/EJB/BGD/50519

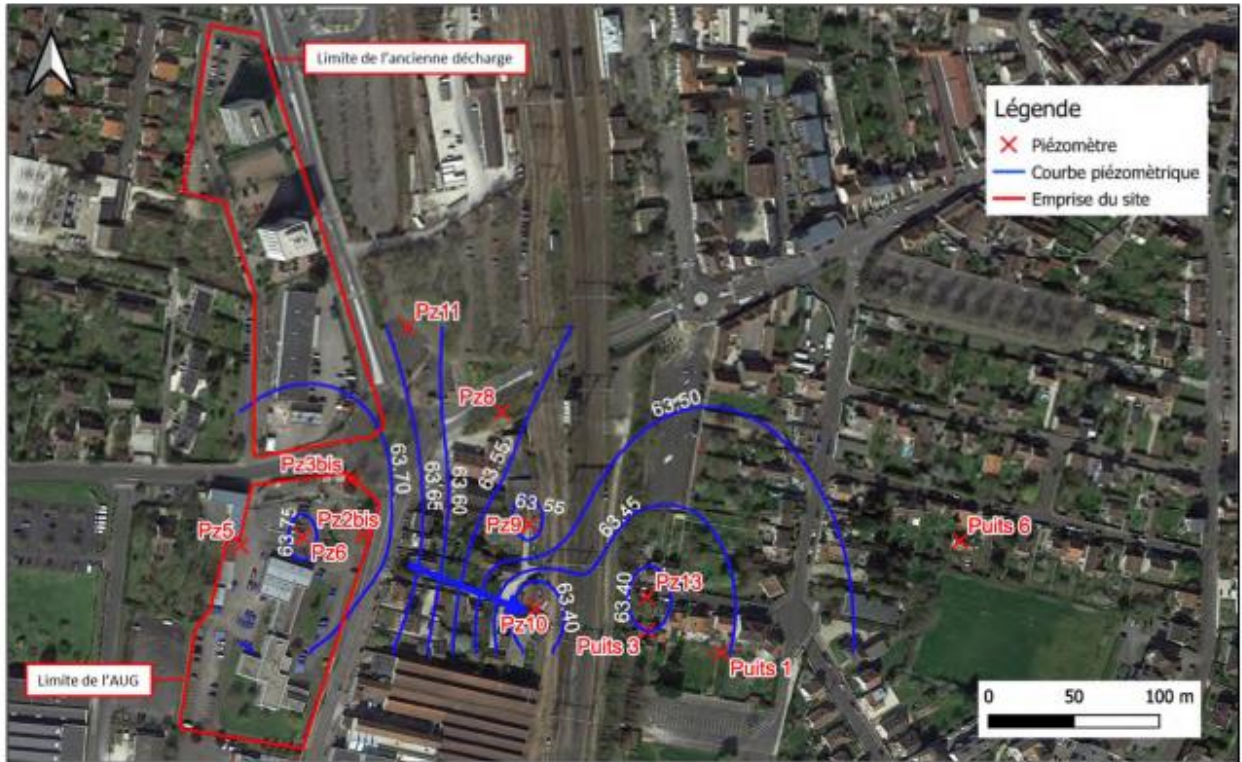


Figure 3 : Carte piézométrique du 25/10/2022 représentative des écoulements depuis mars 2016